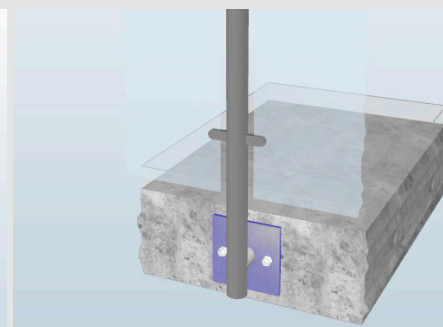
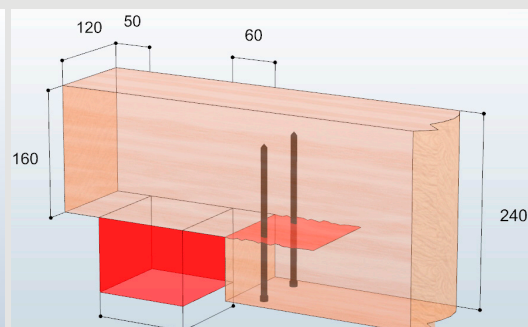
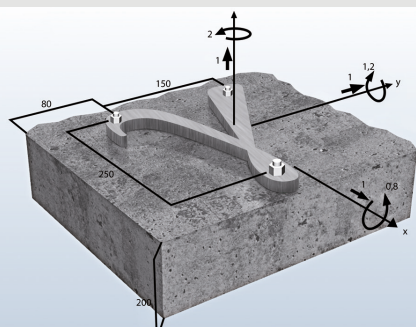




fischer FIXPERIENCE

Besser bemessen denn je.



FIXPERIENCE

Die fischer Bemessungssoftware.

Die fischer Bemessungssoftware FIXPERIENCE unterstützt Sie als Planer, Statiker und Handwerker sicher und zuverlässig beim Bemessen Ihrer Verankerungen. FIXPERIENCE ist modular aufgebaut und für eine Vielzahl von Anwendungen einsetzbar. Mit Hilfe der benutzerfreundlichen Einzelprogramme können Verankerungen und Befestigungen einfach und flexibel konstruiert und bemessen werden.

Durch die Berücksichtigung der maßgebenden, internationalen Standards erfüllt diese Software alle Voraussetzungen für den globalen Einsatz. Noch nie war bemessen so einfach!

■ Übersichtlich und flexibel

Alle Berechnungsmodule verfügen über eine schwenk- und drehbare 3D-Grafik. In dieser Grafik können geometrische Rahmenbedingungen ebenso wie Lasten direkt eingegeben werden. Über Tabellen oder Auswahlfenster gewählte Eingaben werden ebenfalls sofort in der Grafik dargestellt.

■ Sicher und zuverlässig

In den einzelnen Programmmodulen findet eine ständige Überprüfung der Eingaben auf Richtigkeit bezüglich der geometrischen Randbedingungen sowie weiterer bemessungsrelevanter Angaben statt. Detaillierte Fehlermeldungen helfen dem Anwender in kürzester Zeit eine regelkonforme Bemessung zu erstellen.

■ International

Die Integration der europäischen Bemessungsgrundlagen mit den jeweils zugehörigen nationalen Anhängen garantieren dem Planer maximale Planungssicherheit. Die Möglichkeit der freien Sprachwahl sowohl für die Programmoberflächen als auch für die Bemessungsausdrucke, sorgen für einen problemlosen, weltweiten Einsatz.

■ Umfangreich

Der modulare Aufbau unter der FIXPERIENCE Oberfläche enthält neben dem Bemessungsprogramm C-FIX weitere Anwendungsmodulen für die Bemessung von Anschlüssen im Holz- und Stahlbetonbau sowie ein Programm zur Ermittlung von erforderlichen Mörtelmengen.

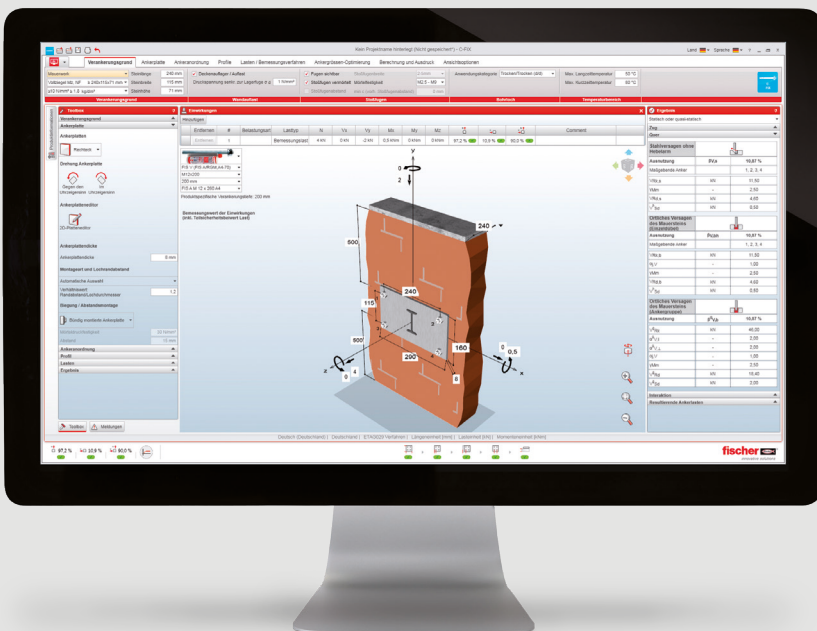
Über die bisherige Möglichkeit der Bemessung von Dübeln in Beton hinaus ermöglicht C-FIX auch die Bemessung von Befestigungen in Mauerwerk. Abgerundet wird die aktuelle Version durch eine Dübelbemessung für Verankerungen im Stahlbeton unter Brandbelastung, seismischer Einwirkung (Erdbebenlast) oder unter dynamischer Wechsel- bzw. Schwell- Beanspruchung.

■ Einfache Bedienung und hoher Wiedererkennungswert

Die klar strukturierten, grundsätzlich ähnlichen Programme aller Module der FIXPERIENCE-Suite ermöglichen eine intuitive Arbeit in allen Programmen gleichermaßen.

■ Aktuell

Durch das „Live update“ wird sichergestellt, dass die Programm-Module stets auf dem aktuellen Stand sind. Dies betrifft neben dem Fortschreiben von Programmfunktionen natürlich auch Änderungen an Berechnungsvorschriften sowie Änderungen im Sortiment.



Download-Link

www.fischer.de/fixperience

Systemvoraussetzungen

Arbeitsspeicher: mind. 1024 MB (1 GB)

Betriebssysteme:

Windows Vista® (Service Pack 2),

Windows® 7 (Service Pack 1),

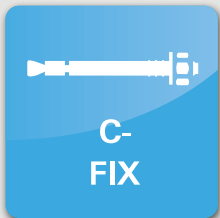
Windows® 8,

Windows® 10.

Bitte beachten: Je nach Systemkonfiguration und Betriebssystem sind die Systemvoraussetzungen unterschiedlich.

C-FIX

Das Bemessungsprogramm für Stahl- und Verbundanker in Stahlbeton und Mauerwerk.



C-FIX

Zur Nachweisführung auf Basis Europäischer Technischer Bewertungen (ETA) für Verankerungen mit Dübeln. Zusätzliche Nachweisführung nach „ENSO“ mit den erweiterten Bemessungsmodellen nach fib möglich. Integration der europäischen Bemessungsgrundlagen, wie z.B. ETAG 001 Annex C, TR 029 sowie DIN EN 1992-4. Zudem besteht in C-FIX die Möglichkeit, die Kraft- und Maßeinheiten individuell einzustellen.

The screenshot shows the C-FIX software interface. It features a 3D model of a concrete slab with a circular arrangement of anchors. The interface includes several panels: 'Eingabebeile' (Input) with a table of load cases, 'Ergebnisse' (Results) with a table of material properties and design values, and 'Produktinformationen' (Product Information) with a table of anchor specifications. The 3D model shows a slab with a diameter of 1000 mm and a thickness of 200 mm. The anchors are arranged in a circular pattern with a diameter of 700 mm. The software also displays various design parameters and results for the anchors.

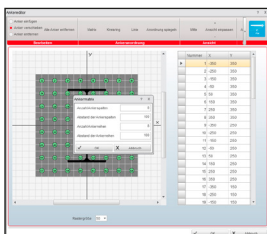
Eingabebeile
chronologisch sinnvoll
aufgebaut

3D- Eingabegrafik

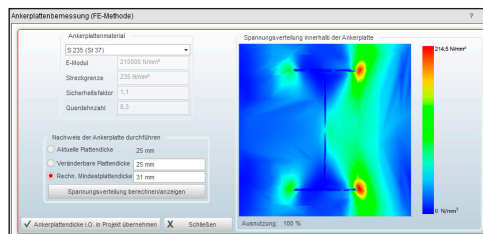
Produktinformationen
wie Zulassungen / Bewer-
tungen sowie Fehlerhin-
weise

Detaillierte Ergebnisse
und Ankerlasten

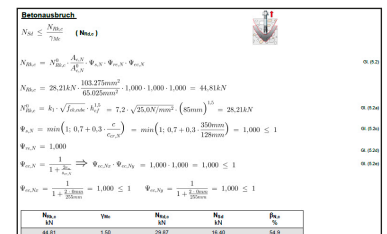
Programmfeature



Ankereditor für freie
Ankeranordnungen



Bemessung und Darstellung der
Stahlschlussplatte
nach FE- Methode



Prüffähiger und detaillierter Ausdruck
mit Verweis auf die jeweilige Vorschrift

Die Vorteile im Überblick

- C-FIX jetzt mit erweitertem Funktionsumfang:
- Bemessung von Injektionssystemen in Mauerwerk
- Bemessung unter dynamischen Einwirkungen - Schwell- oder Wechsellasten
- Bemessung unter seismischer Einwirkung (Erdbeben)
- Bemessung unter Brandeinwirkung

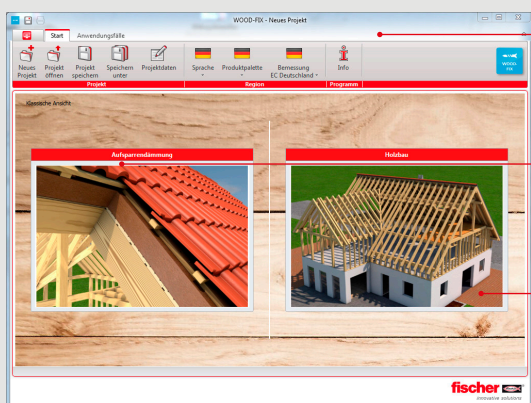
WOOD-FIX

Zur schnellen Berechnung von Holzverbindungen und -verstärkungen mit fischer Schrauben.



WOOD-FIX

Bemessung nach Europäischer Technischer Bewertung (ETA) auf der Basis der Eurocodes 1 und 5 mit den jeweiligen, nationalen Anwendungsdokumenten.

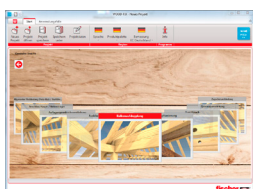


Einstiegsmaske
von WOOD-FIX

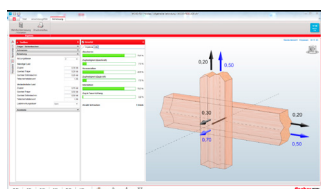
Bemessung
der Befestigung von
Aufdachdämm-
systemen

Bemessung
von Verbindungen und
Verstärkungen mit fischer
Power-Full Vollgewinde-
schrauben im Holzbau

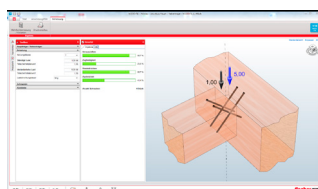
Programmfeature



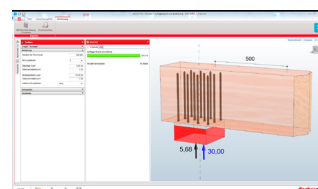
Verbindungen und Verstärkungen
mit Vollgewindeschrauben



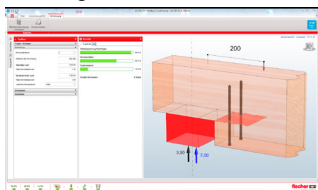
Allgemeine Verbindung (Holz-
Holz / Stahlblech-Holz)



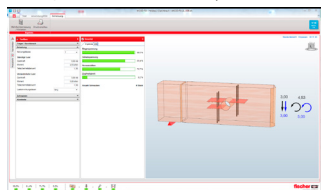
Anschluss Haupt- / Nebenträger



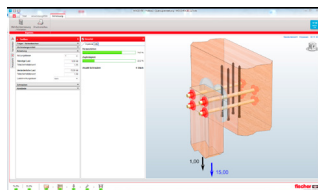
Auflagerquerdruckverstärkung



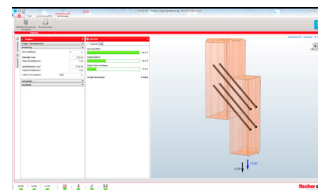
Verstärkung am ausgeklinkten
Auflager



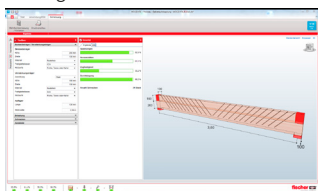
Verstärkung an Trägerdurchbrüchen



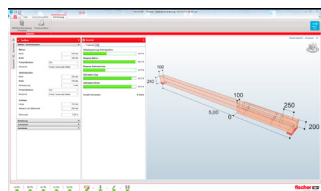
Querzugverstärkung



Zugscherverbindung



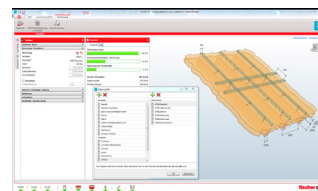
Balkenaufdopplung (nachgiebig
verbundener Biegeträger)



Balkenkopfsanierung



Befestigung von Aufdachdämm-
systemen: Pult- / Sattel- / Walm-
dach



Aufdachdämmung mit Dämm-
stoffdatenbank

Die Vorteile im Überblick

- Bemessung der Befestigung von Aufdachdämmssystemen mit fischer-Schrauben.
- Ermittlung der Wind- und Schneelastzone entweder über Postleitzahl oder durch direkte Eingabe.
- Nachweis verschiedener Verbindungen und Verstärkungen mit fischer Power-Full Vollgewindeschrauben.

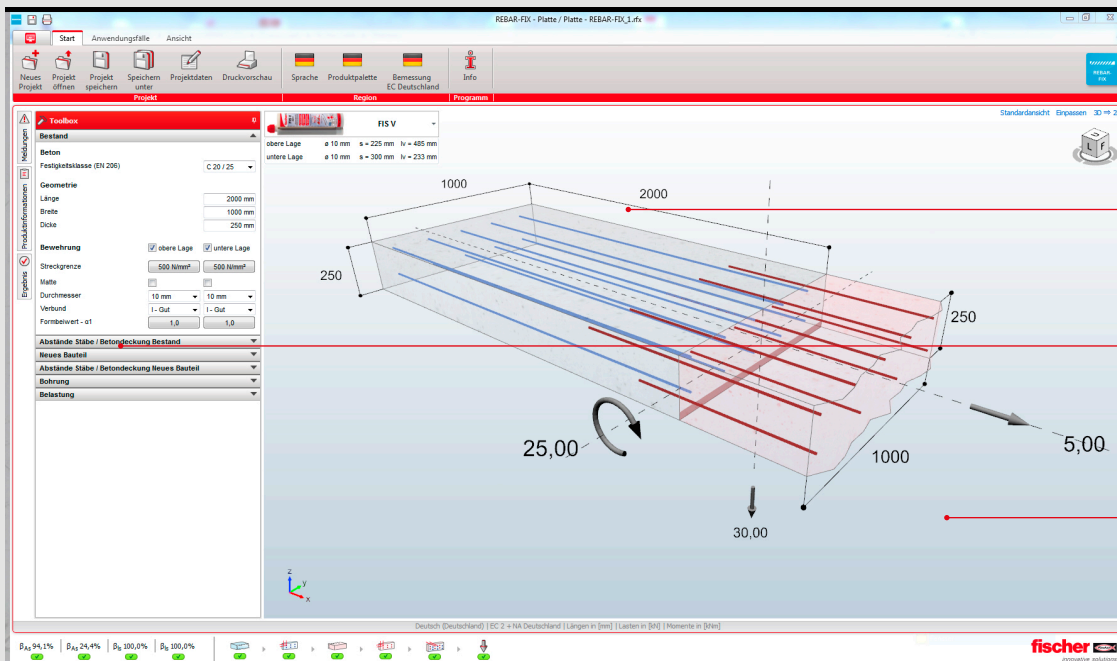
REBAR-FIX

Zur Bemessung von nachträglichen Bewehrungsanschlüssen im Stahlbetonbau.



REBAR-FIX

fischer REBAR-FIX bietet über klar definierte Anschlussituationen, aufbauend auf den Zulassungen, die Möglichkeit schnell und sicher einen prüffähigen Nachweis für nachträgliche Bewehrungsanschlüsse zu erstellen.

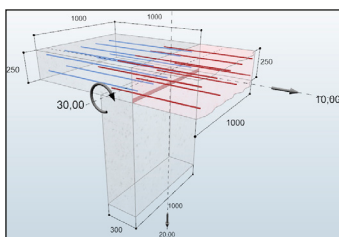


Anschluss
Platte / Platte

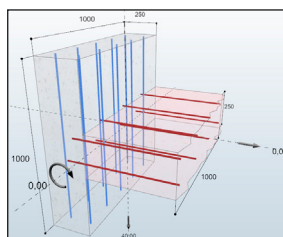
Eingabe
über die Toolbox

3D- Eingabegrafik

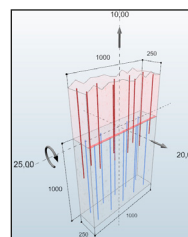
Programmfeature



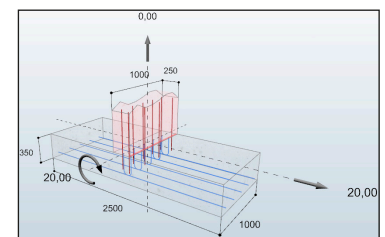
Anschluss Platte / Platte mit Auflager



Anschluss Platte / Wand



Anschluss Wand / Wand



Anschluss Wand / Fundament

Die Vorteile im Überblick

- Nachweis nach DIN EN 1992-1-1 (Eurocode 2 - EC 2) mit nationalem Anhang,
- Bemessung nach „ENSO“ (Engineering Solution) für Sonderfälle (z.B. Rahmenknoten)
- Nachweis für Zuglast, Moment und Querlast - sowie unter Brandbeanspruchung

RAIL-FIX

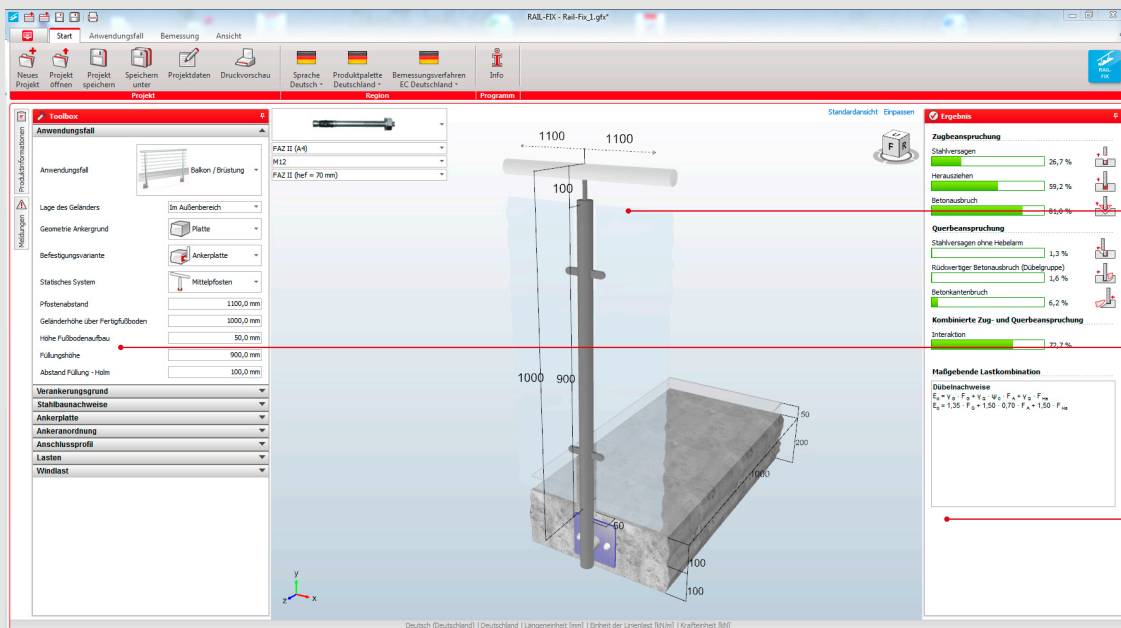
Zur Bemessung von Treppen- und Balkongeländern.

Neu: Jetzt auch mit Bemessung des Stahl- Geländers: Handlauf, Pfosten und Stahlbauverbindungen!



RAIL-FIX

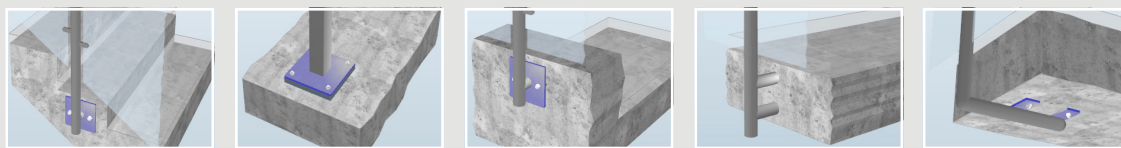
RAIL-FIX ist die Lösung zur schnellen Bemessung der Verankerung von Balkongeländern, Brüstungen und Geländern an Treppenläufen im Innen- und Außenbereich. Nun ist auch die Bemessung der Stahlbauprofile (Geländerpfosten und Handlauf) und der Verbindungen zwischen Ankerplatte und Anschlussprofil, sowie zwischen Anschlussprofil und Geländerpfosten möglich.



3D- Eingabegrafik

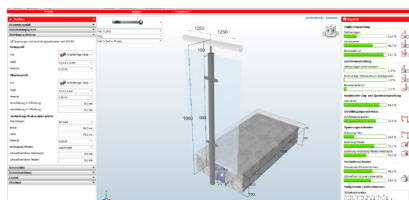
Eingabe über die Toolbox

Status über den Ausnutzungsgrad der Bemessung

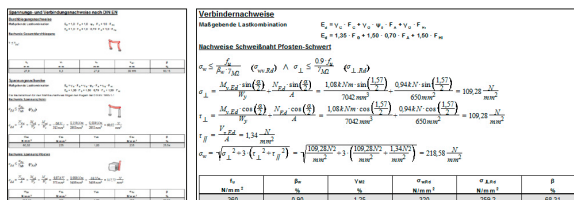


Verschiedene Anschlussvarianten

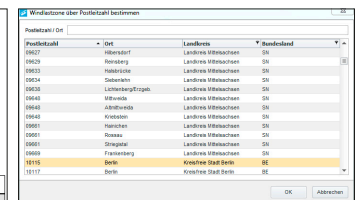
Programmfeature



Mit Stahlbaunachweisen und Ausnutzungsgraden



Prüffähiger Ausdruck mit Verweis auf die relevanten Vorschriften



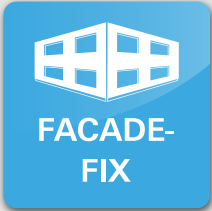
Ermittlung der Windlast durch Eingabe der Postleitzahl

Die Vorteile im Überblick

- Zahlreiche vordefinierte Befestigungsvarianten und verschiedene Ankerplattenformen
- Einwirkung von Holm- und Windlasten auf Basis des Eurocodes 1 und des dazugehörigen nationalen Anwendungsdokuments
- Ermittlung der Windlasten nach PLZ- Eingabe
- Alternativ freie Eingabe der Einwirkungen möglich

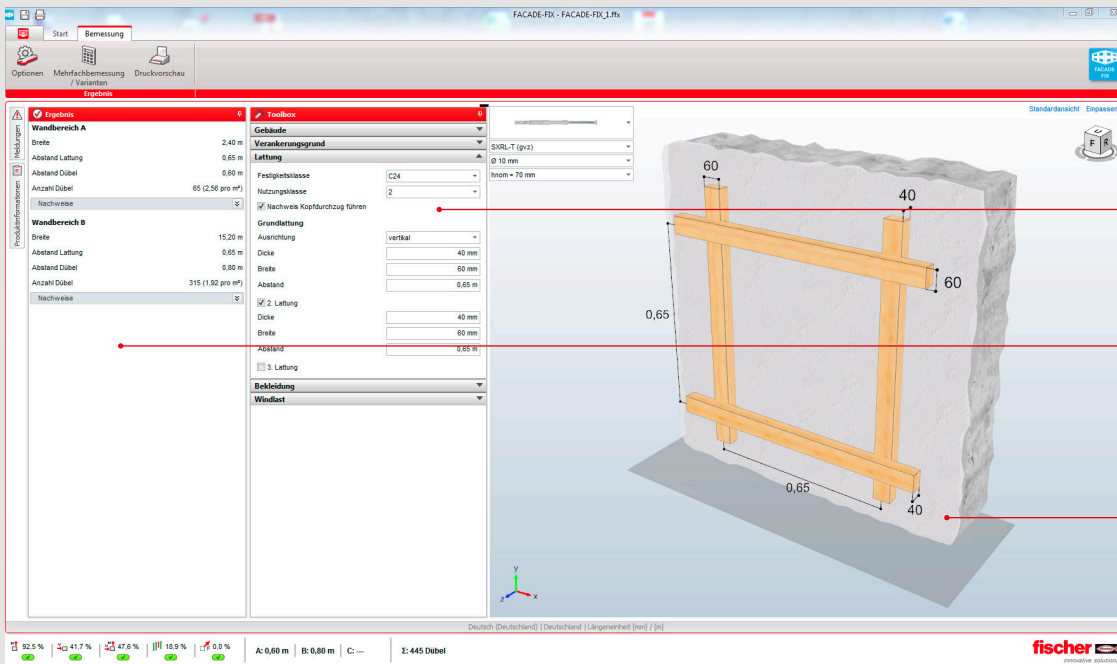
FACADE-FIX

Zur Bemessung der Verankerung von Fassadenunterkonstruktionen aus Holz.



FACADE-FIX

Die flexible und variable Auswahl der Unterkonstruktion bietet dem Nutzer maximale Freiheit. Es kann zwischen gängigen vordefinierten Fassadenwerkstoffen ausgewählt werden. Zudem gibt es noch die Möglichkeit eigene Materialien mit spezifischen Eigenlasten einzugeben. Die große Auswahl an Rahmendübeln bedient alle Anforderungen und bietet das größte Spektrum an Verankerungsgründen auf dem Markt. Die Einwirkung der Windlasten auf das Gebäude wird auf Basis der geltenden Regelwerke ermittelt und angesetzt. Mit der Mehrfachbemessung kann sich der Nutzer alle für das Objekt passenden Produkte, inklusive der errechneten Anzahl an Befestigungsmitteln, anzeigen lassen. Ein prüffähiger Ausdruck mit allen erforderlichen Angaben rundet das Programm ab.

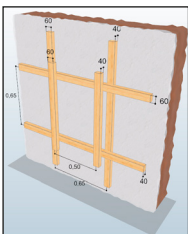


Toolbox
für die Eingabe

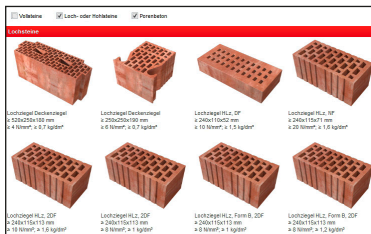
Ergebnisanzeige
in Echtzeit

3D- Eingabegrafik

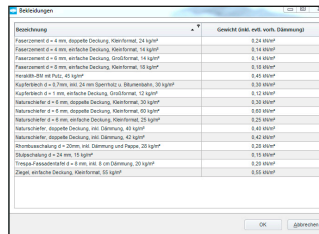
Programmfeature



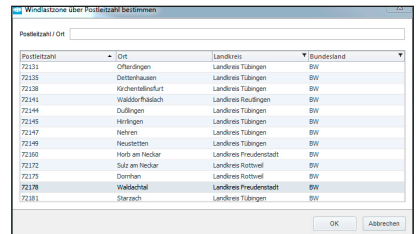
bis zu drei Latten-
ebenen



Datenbank der geregelten Ziegelbau-
stoffe



Datenbank der typischen Fassa-
denbekleidungen



Ermittlung der Windlast nach Eingabe der
Postleitzahl - alternativ direkte Eingabe möglich

Die Vorteile im Überblick

- Modul zur Bemessung der Verankerung von vorgehängten, hinterlüfteten Fassadenunterkonstruktionen aus Holz.
- Die Befestigung erfolgt mittels Langschaft- bzw. Rahmendübeln an Stahlbeton oder an verschiedenen Mauerwerksarten wie z.B. an Vollziegeln, Lochziegeln oder Porenbeton.

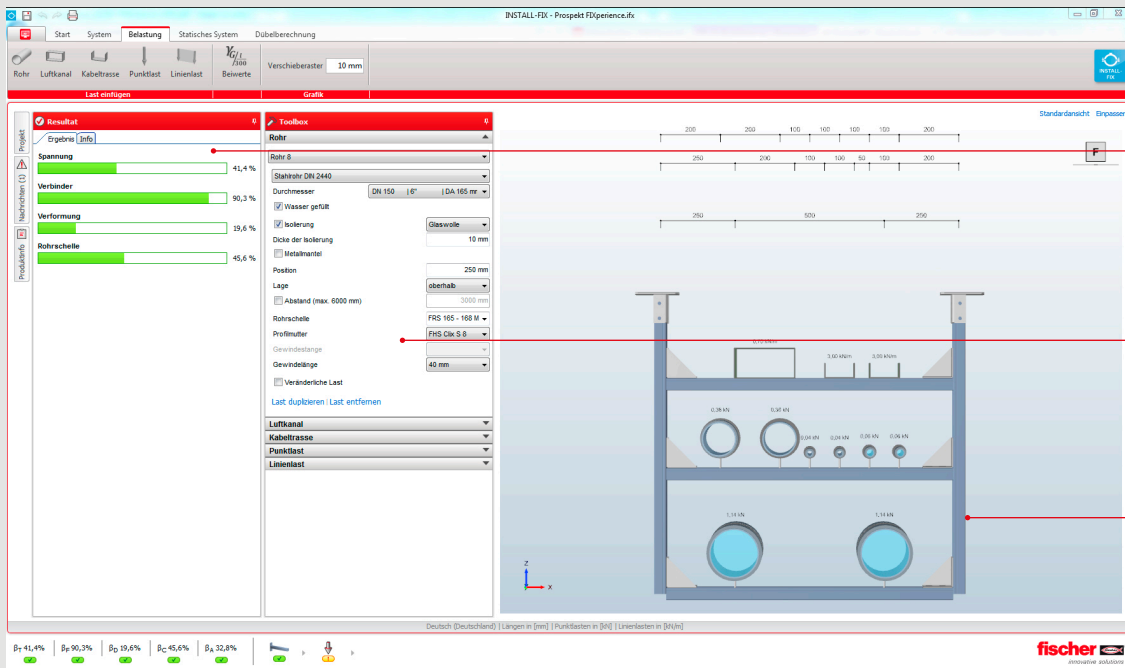
INSTALL-FIX

Das Bemessungsprogramm für die Haustechnik.



INSTALL-FIX

Bemessung von Installationssystemen in der Haustechnik mittels benutzerfreundlicher grafischer Eingabe inklusive der Ermittlung der erforderlichen Stückzahlen der Einzelelemente.



Ausnutzung des statischen Systems

Live-Analyse des statischen Systems bei der Eingabe von Lasten

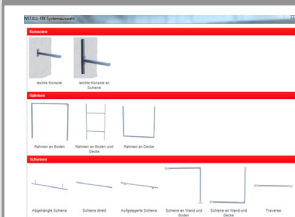
Eingabefeld

der Größen und Lasten für die Leitungs- bzw. Kanalführung

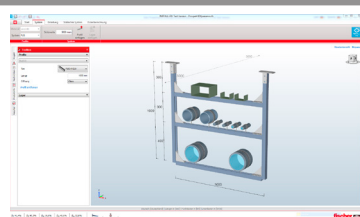
Grafikeingabefeld

für das leichte Anpassen und Verschieben der einzelnen Leitungselemente im 3D Diagramm

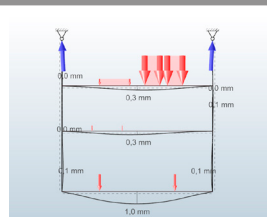
Programmfeature



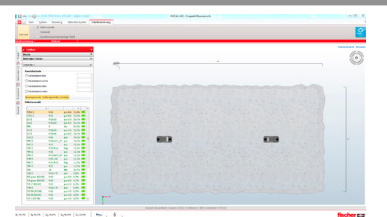
Systemauswahl der Aufhängung



Systemauswahl der Montagewise



Statisches System



Dübelbemessung

Die Vorteile im Überblick

- Schnellauswahl für den statischen Nachweis von Standardlösungen mit Konsolen, Rahmen und Schienen.
- Automatisch erzeugte Lastbilder für den statischen Nachweis direkt bei der Eingabe von Rohren und Kanälen bei der grafischen Eingabe sowie die Möglichkeit individuell Lasten hinzuzufügen
- Prüffähiger Ausdruck sowie Stücklisten der für das gewählte System erforderlichen Elemente.

Elektronischer Planungsordner von fischer - für Planer und Ingenieure.



Der elektronische Planungsordner von fischer enthält alle für die Planung erforderlichen Dokumente wie Zulassungen / Bewertungen, Brandschutzprüfungen, Vorschriften für die Bemessung und Montage u.v.m. - inkl. Suchfunktion.

Planungsordner

- > Dübel/ Anker/ Betonschraube
- > nachträgliche Bewehrungsanschlüsse
- > fischer Schrauben
- > Sanierung / Ertüchtigung
- > Alle Dokumente sortiert nach Dokumentenart

Ihr Nutzen:

- Ständig aktuell durch automatisch angebotene Aktualisierungen über das Internet
- Wird sukzessive um weitere Inhalte erweitert
- Ohne Registrierung
- Sehr gute Suchfunktion
- Wahlweiser Zugang nach Dokumentenart oder Anwendung/Produkt
- Bei Zugang unter „Anwendung und Produkt“ alle relevanten Dokumente (falls vorhanden) verfügbar, wie: Zulassungen/Bewertungen, Lasttabellen, Brandprüfungen, Katalogauszüge, Ausschreibungstexte ...
- Alle wichtigen Dokumente und Unterlagen von fischer in einem Programm
- Suchmaske nach PLZ für den zuständigen, technischen Außendienstkollegen

Vorteile gegenüber dem gedruckten Planungsordner:

- Aktueller
- Platzsparend
- Erweiterungsfähig
- Mit Suchfunktion



Bitte beachten: Separater Download und Installation der Applikation > Elektronischer Planungsordner < notwendig!

Download unter: www.fischer.de/de-de/service/elektronischer-planungsordner

fischer FIXPERIENCE

Die Bemessungssoftware



- Der modulare Aufbau des Programms umfasst eine Ingenieursoftware und spezielle Anwendungsmodule.
- Die Software ist europaweit gültig hinsichtlich Bemessungsstandards (ETAG 001 und EC2, sowie EC1, EC3 und EC5), inklusive der nationalen Anwendungsdokumente. Eine freie Auswahl aller üblichen Kraft- und Maßeinheiten ist möglich.
- Das Programm erkennt Fehleingaben bezüglich der geometrischen Bedingungen und gibt im Meldungsfenster die entsprechenden Informationen aus. Dadurch erhalten Sie die Sicherheit, dass Ihre Unterlagen vollständig nachvollziehbar sind.
- Die Grafik kann ganz einfach im Raum um 360° gedreht, geschwenkt, geneigt und gezoomt werden.
- Die 3D Darstellung gibt Ihnen ein detailliertes und realistisches Bild.
- Durch die „Live update“ Funktion sind die Programme immer auf dem neuesten Stand.
- Kostenloses Herunterladen und Aktualisieren unter: www.fischer.de/fixperience

Unser 360°-Service für Sie



Wir stehen Ihnen als verlässlicher Partner jederzeit gerne mit Rat und Tat zur Seite:

- Unser Produktspektrum reicht von chemischen Systemen über Stahlanker bis zu Kunststoffdübeln.
- Kompetenz und Innovation durch eigene Forschung, Entwicklung und Produktion.
- Weltweite Präsenz und aktiver Verkaufsservice in über 100 Ländern.
- Qualifizierte anwendungstechnische Beratung für wirtschaftliche und richtlinienkonforme Befestigungslösungen. Bei Bedarf auch vor Ort auf der Baustelle.
- Schulungen, teilweise mit Zertifizierung, bei Ihnen vor Ort oder in der fischer AKADEMIE.
- Konstruktions- und Bemessungssoftware für anspruchsvolle Befestigungen.

Dafür steht fischer



BEFESTIGUNGSSYSTEME



AUTOMOTIVE SYSTEMS



FISCHERTECHNIK



CONSULTING

Ihr Fachhändler:

Informationen zum gesamten fischer Sortiment finden Sie im umfangreichen Hauptkatalog oder im Internet unter www.fischer.de

fischerwerke GmbH & Co. KG
Klaus-Fischer-Straße 1 · 72178 Waldachtal
Deutschland
Tel. +49 7443 12-0 · Fax +49 7443 12-4220
www.fischer.de · info@fischer.de

fischer Austria GmbH
Wiener Straße 95 · 2514 Traiskirchen
Österreich
Tel. +43 2252 53730-0 · Fax +43 2252 53730-70
www.fischer.at · technik@fischer.at

fischer [®]
innovative solutions